

INTEGRAÇÃO SENSORIAL

A IMPORTÂNCIA DOS SENTIDOS

O QUE É A INTEGRAÇÃO SENSORIAL?

Integração sensorial refere-se ao processo neurobiológico que organiza as informações recebidas pelos sentidos, permitindo que o cérebro interprete e responda adequadamente a estímulos do ambiente. Essa função é vital para o desenvolvimento e a adaptação da criança às situações do cotidiano.

A integração sensorial é crucial para o desempenho em todas as atividades diárias, como aprender, socializar e realizar tarefas do dia-a-dia. Ela influencia o comportamento, a comunicação e a capacidade de se adaptar a diferentes ambientes, com um impacto direto nas aprendizagens acadêmicas e na qualidade de vida.



OS 7 SENTIDOS

AUDIÇÃO

A audição permite a percepção dos sons, essencial para a comunicação e segurança. O sistema auditivo transforma ondas sonoras em sinais elétricos, que são processados pelo cérebro.

VISÃO

A visão é o sentido mais desenvolvido nos seres humanos, permitindo a interpretação da luz e cor. A informação visual é processada pelo cérebro para gerar imagens que levam ao reconhecimento de objetos.

TATO

O tato é o sentido responsável pela percepção do toque, temperatura e textura. A pele tem recetores sensoriais que enviam informações ao cérebro, ajudando, por exemplo, na percepção e identificação de objetos.

OLFATO E PALADAR

O olfato é o sentido que deteta os odores. Os recetores olfativos no nariz enviam sinais ao cérebro. Este sentido tem uma influência direta nas emoções e memórias. Por sua vez, o paladar é a capacidade de identificar sabores, importante para a alimentação. As papilas gustativas na língua percebem cinco sabores básicos, influenciando as escolhas alimentares.

PROPRIOCEÇÃO

A propriocepção permite perceber a posição e o movimento do corpo no espaço. Este sentido é crucial para o equilíbrio e coordenação, que utiliza os receptores que estão nos músculos e nas articulações.

SISTEMA VESTIBULAR

O sistema vestibular é responsável pelo equilíbrio e orientação espacial. Localizado no ouvido interno, este sistema deteta mudanças na posição da cabeça durante o movimento.

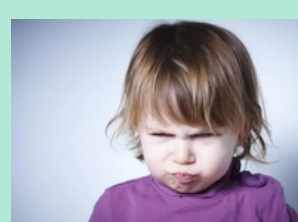
MAS, E QUANDO O NOSSO SISTEMA NERVOSO CENTRAL NÃO CONSEGUE PROCESSAR OS ESTÍMULOS QUE NOS CHEGAM PELOS ÓRGÃOS DOS SENTIDOS DE FORMA ADEQUADA?

A disfunção da integração sensorial inclui dificuldades de processamento sensorial, que podem manifestar-se em hipersensibilidade ou hiposensibilidade a estímulos.



	HIPER	HIPO
AUDITIVO	NÃO GOSTA DE RUIDOS INESPERADOS, TAPA OUVIDOS, DIFICULDADES DE CONCENTRAÇÃO, EVITA AMBIENTES BARULHENTOS	PROCURA CONSTANTEMENTE FORMAS DE FAZER SONS
VISUAL	ESFREGA E PISCA OS OLHOS COM FREQUÊNCIA, DISTRAÍ-SE FACILMENTE, NÃO GOSTA DE LUZES INTENSAS E/OU FLUORESCENTES	PROCURA LUZES INTENSAS, DIFICULDADE NA DISTINÇÃO DE CORES E FORMAS, CANSA-SE FACILMENTE NAS TAREFAS ESCOLARES E TENDÊNCIA A PERDER-SE NA LEITURA
TÁTIL	EVITA SENSações TÁTEIS, NÃO GOSTA DE SE SUJAR, NÃO GOSTA DE SER TOCADO, ANSIEDADE COM PROXIMIDADE	RESPOSTAS PROTETIVAS MENOS EFICIENTES, NÃO NOTA QUANDO ESTÁ SUJO(A), POUCA NOÇÃO DE ESPAÇO PESSOAL, PARECE NÃO SENTIR DOR, GOSTA DE ANDAR DESCALÇO
OLFATIVO/ GUSTATIVO	PREFERÊNCIAS ALIMENTARES EXTREMAS E SELETIVIDADE ALIMENTAR, DIFICULDADES NA SUCCÃO, MASTIGAÇÃO E DEGLUTIÇÃO, NÃO GOSTA DE ESCOVAR OS DENTES	LAMBER E COMER OBJETOS NÃO COMESTÍVEIS, GOSTA DE SABORES E TEXTURAS FORTES, FREQUENTEMENTE MORDE OS OBJETOS

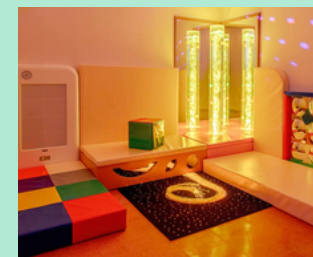
	HIPER	HIPO
PROPRIOCEATIVO	BOM DESEMPENHO MOTOR, SEMPRE EM ALERTA	TÓNUS BAIXO, CANSA-SE FACILMENTE, INSTABILIDADE POSTURAL, TENDÊNCIA A DEIXAR CAIR OBJETOS
VESTIBULAR	POSTURA RÍGIDA, EVITA MOVIMENTO, EVITA BALOIÇOS E ESCORREGAS, DIFICULDADE EM TIRAR OS PÉS DO CHÃO	PROCURA SENSações FORTES E RÁPIDAS, POUCA NOÇÃO DO PERIGO



QUANDO ESTAS ALTERAÇÕES SENSORIAIS TEM UM IMPACTO DIRETO NA QUALIDADE DE VIDA DA CRIANÇA, É IMPORTANTE AGIR.

A ESTIMULAÇÃO SENSORIAL PODE SER REALIZADA ATRAVÉS DO ENRIQUECIMENTO DO AMBIENTE E DA REGULAÇÃO SENSORIAL/MULTISSENSORIAL.

A INTEGRAÇÃO SENSORIAL É UMA TÉCNICA DE MODULAÇÃO DA RESPOSTA ADAPTATIVA. PRESSUPÕE O ENVOLVIMENTO ATIVO DA CRIANÇA EM ATIVIDADES SENSORIOMOTORAS SIGNIFICATIVAS E INDIVIDUALIZADAS E REALIZADAS APENAS POR PROFISSIONAL HABILITADO.



"PERCEBEMOS O NOSSO CORPO E TODO O AMBIENTE À NOSSA VOLTA ATRAVÉS DOS SENTIDOS"

"A CRIANÇA NASCE COM UMA CAPACIDADE EM POTENCIAL"

"ESTIMULAÇÃO SENSORIAL COMO UM MEIO DE EXCELÊNCIA PARA A CONSTRUÇÃO DE NOVAS SINAPSES"



AO DISPOR PARA QUALQUER ESCLARECIMENTO

Ana Paula Soares
Técnica Superior de Reabilitação Psicomotora
ana.ps.soares@edu.azores.gov.pt